

# LE CENTRE **SOCIOCULTUREL**

ESPACE NELSON MANDELA • CENTRE LA FONTAINE • LUDOTHÈQUE



## À PROPOS

### Notre Centre

Le Centre Socioculturel de Brétigny-sur-Orge est composé de l'Espace Nelson Mandela, du Centre La Fontaine et de la Ludothèque

#### • Un projet participatif

Vous avez un projet, une idée, des questions... Venez nous en parler ! Le Centre Socioculturel est un lieu d'animation de la vie sociale, il prend en compte l'expression des demandes et des initiatives des usagers et des habitants.

#### • Une équipe à votre écoute

Nous sommes à votre écoute pour vous accompagner dans le traitement de vos démarches administratives ou vous orienter vers des personnes qualifiées (conseiller juridique, assistantes sociales, organismes de formation, professionnels de la santé...).

#### • Des services et des activités pour tous les âges

Nos équipements sont ouverts à l'ensemble des habitants, offrant accueil, animations, activités et services pour tous les âges. Lieux d'échanges et de rencontres entre les générations.

#### • De la convivialité

Dans une ambiance conviviale et familiale, seuls ou entre amis, venez partager des soirées jeux, des sorties, fête de quartier et bien d'autres activités organisées par le Centre selon une programmation annuelle (soirées à thème, spectacles, ateliers artistiques, sportifs ou de loisirs, expositions, conférences, balades, Bréti'Pouss...)

Pour prendre part à cette aventure, contactez-nous !

☎ 01 60 85 53 40

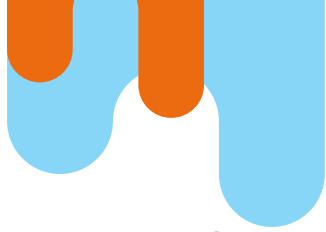
☎ 01 60 84 36 25

@centresocioculturel@mairie-bretigny91.fr



### Activités culturelles et de loisirs

Ateliers : arts et loisirs	p. 4
Ateliers :	
Développement personnel	p. 6
Sports et Détente	p. 7
<b>Soirées en famille</b>	p. 8
<b>Spectacles</b>	p. 8
<b>Évènements</b>	p. 9
<b>Parentalité</b>	p. 10
Soutien à la scolarité	p. 10
Animations en famille	p. 11
<b>Accès aux droits</b>	p. 12
<b>Accompagnement individuel</b>	p. 13
<b>Ateliers socio-linguistiques</b>	p. 13
<b>Informatique &amp; multimédia</b>	p. 13
<b>Ludothèque</b>	p. 14
<b>Modalités d'inscription</b>	p. 15
Espace Nelson Mandela	
et Centre La Fontaine	p. 15
Ludothèque	p. 15
Tarifs 2023-2024	p. 15



# édito



Chères Brétignolaises, Chers Brétignolais,

Cette année encore, le Centre Socioculturel de Brétigny a fait l'exploit de nous surprendre par sa programmation variée.

Vous pourrez ainsi découvrir dans cette brochure, une riche liste d'activités socioculturelles, artistiques, sportives ou de loisirs.

Nous pourrions résumer cette présentation par une phrase :

« il se passe toujours quelque chose au centre socioculturel ».

Et en effet, entre les ateliers parents-enfants, les activités de la ludothèque, les soirées familles, les matinées lecture, les spectacles, et une large palette d'activités de loisirs, il y en a pour tous les goûts, tous les âges et chacun d'entre vous est évidemment le bienvenu !

La très grande réussite des expositions de l'espace Nelson Mandela l'année passée est le parfait exemple de ce que les services de la commune sont capables de proposer aux adhérents.

L'excellence du travail du centre socioculturel vient notamment du dialogue entretenu avec les adhérents sur la prise en compte de leurs demandes, de leurs besoins. Cela nous permet ensuite de connaître et de comprendre les attentes des habitants. Par ce mécanisme, ceux-ci deviennent acteurs du centre, acteurs des projets mis en place.

Faire société commune, cela n'est pas un vain mot au centre social !

Il fait partie des lieux municipaux où s'incarne la valeur fondamentale de solidarité qui est au cœur de notre projet municipal, en cherchant toujours à répondre au mieux aux attentes des Brétignolais, et à faire partager ses valeurs essentielles d'écoute, de tolérance, de solidarité et de laïcité.

L'équipe municipale vous attend nombreux pour cette nouvelle saison.

Une saison pleine de découverte et d'activités ! J'espère vous retrouver nombreux à la fête de rentrée du centre socioculturel qui aura lieu le 23 septembre. Ce sera l'occasion de faire durer l'été tout en marquant par un moment festif et de partage le début de cette nouvelle saison.

Nicolas Méary,  
Maire de Brétigny-sur-Orge  
Vice-Président du  
Conseil Départemental

Christiane Lecoustey,  
Adjointe au Maire déléguée  
aux Affaires Sociales et  
à la Politique de la Ville

### CAFÉ COUTURE



*Animé par Karine Pibouin, animatrice.*

Que vous soyez débutant ou déjà initié à la couture, venez échanger sur vos projets, mais aussi apprendre ou vous perfectionner à créer des vêtements, sacs ou accessoires.

En octobre, nous créerons des coussins dans le cadre d'Octobre Rose.

À partir de novembre, nous vous proposons de participer à un projet collectif : comme les grands couturiers, préparez un défilé couture !

**À l'Espace Nelson Mandela**

**Les lundis, de 14 h à 16 h et de 19 h à 21 h**

**Sur inscription : ☎ 01 60 85 53 40**

**Tarif : 13,60 €**

### TRICOT

*Animé par Karine Pibouin, animatrice.*

Un atelier convivial pour apprendre ou se perfectionner à l'art du tricot.

Matériel non fourni. Chaque participant amène son propre matériel (aiguilles, pelotes de laine...)

**À l'Espace Nelson Mandela**

**Un vendredi par mois de 19 h à 21 h :**

**20 octobre, 17 novembre, 22 décembre,**

**12 janvier, 9 février, 22 mars,**

**5 avril, 3 mai, 7 juin**

**Sur inscription : ☎ 01 60 85 53 40**

**Tarif : 13,60 €**

### LOISIRS CRÉATIFS



*Animé par Serge Richard et Sylvie Motelet, bénévoles.*

Exprimez votre créativité ! Vous avez des idées, des projets ? Venez nous en faire part !

**Public adulte**

**À l'Espace Nelson Mandela**

**les mardis de 14 h à 16 h**

**Au Centre La Fontaine**

**les mardis de 19 h à 20 h 30**

**Sur inscription : ☎ 01 60 85 53 40**

**Tarif : 13,60 €**

### TERRE MODELAGE



*Animé par Luc Astruc, potier.*

Que vous soyez débutant ou confirmé, Luc vous enseignera des techniques pour modeler la terre et vous accompagnera dans votre projet créatif.

**– Parents/enfants :**

**les vendredis de 17 h à 18 h 30**

**– Ados/adultes : les vendredis de 17 h à 19 h 30 et de 18 h 30 à 21 h**

**– Tout public : les samedis de 10 h à 13 h et de 14 h à 17 h**

**Au Centre Culturel Gérard Philippe**

**(rue Henri Douard)**

**Sur inscription : ☎ 01 60 85 53 40**

**Tarifs : 43,70 € jeune et enfant/ 76,30 € adulte/ 153,80 € non Brétignolais**

### CLOWN

*Animé par Nicolas Bertoldi, formateur.*

Offrez-vous un moment de lâcher prise avec la pratique du clown (loin du clown de cirque).

Vivez l'instant présent et communiquez des émotions en laissant votre corps s'exprimer.

**Public adulte - Au Centre La Fontaine**

**Les jeudis de 19 h à 21 h**

**Sur inscription : ☎ 01 60 85 53 40**

**Tarif : 13,60 €**

## IMPRO

*Animé par Nicolas Bertoldi, formateur.*

Dans la bonne humeur et la convivialité, lâchez prise en pratiquant l'improvisation théâtrale.

Au fil des séances, vous travaillerez votre confiance, votre imagination, votre gestion du stress et votre prise de parole en public.

**Public adulte**

**À l'Espace Nelson Mandela**

**Les lundis de 19 h à 21 h**

**Sur inscription :** ☎ 01 60 85 53 40

**Tarif : 13,60 €**

## ATELIER JEU THÉÂTRAL



*Animé par la Compagnie Sur Un Fil.*

Dans un cadre bienveillant, deux comédiens amateurs expérimentés et pédagogues vous proposent des exercices physiques et vocaux, des

improvisations et des jeux de rôle,

permettant un travail de l'expression en public et un renforcement de la confiance en soi.

L'objectif de cet atelier n'est pas de jouer devant un auditoire, ni de monter un spectacle de fin d'année. C'est avant tout un terrain de jeu et d'exploration, dont les récits seront issus des propositions des participants.

**Public adulte et adolescent**

**À l'Espace Nelson Mandela**

**Les mardis de 19 h à 20 h 30**

**Sur inscription :** ☎ 01 60 85 53 40

**Tarif : 13,60 €**

## ATELIER D'ÉCRITURE

À chaque atelier, partagez une séance d'écriture autour d'un thème défini en groupe. Chaque participant anime une séance à tour de rôle.

**Public adulte - À l'Espace Nelson Mandela**

**Tous les 15 jours, les vendredis de 14 h à 16 h**

**Sur inscription :** ☎ 01 60 85 53 40

**Tarif : 13,60 €**



## DO IT YOURSELF !

*Animé par Isabelle Lecacheux et Myriam Maillard, bénévoles.*

Apprenez à fabriquer vous-mêmes vos cosmétiques, vos produits ménagers... Et bien plus encore ! Nos bénévoles vous livrent leurs astuces pour consommer mieux, écocitoyen et économique.

**Public adulte**

**À l'Espace Nelson Mandela**

**Un vendredi par mois de 19 h à 21 h :**

**6 octobre, 17 novembre, 15 décembre,**

**19 janvier, 2 février, 1er mars,**

**29 mars, 26 avril, 24 mai**

**Plus d'infos et inscription :**

☎ 01 60 85 53 40

**Tarif : 13,60 €**

## CUISINE

*Animé par Karine Pibouin, animatrice.*

Au menu : de la convivialité ! Venez partager le plaisir de cuisiner ensemble en confectionnant des plats savoureux.

**Public adulte**

**À l'Espace Nelson Mandela, un mercredi**

**par mois de 14 h à 16 h : les 4 octobre,**

**18 octobre, 8 novembre, 22 novembre,**

**20 décembre, 10 janvier, 24 janvier, 7**

**février, 28 février, 13 mars, 27 mars,**

**24 avril, 15 mai, 29 mai et 12 juin**

**Au Centre La Fontaine, un vendredi**

**par mois de 14 h à 16 h : les 13 octobre,**

**17 novembre, 15 décembre, 19 janvier,**

**9 février, 15 mars, 5 avril, 17 mai.**

**Plus d'infos et inscription :**

☎ 01 60 85 53 40

**Tarif : 13,60 €**

## [ATELIERS : DÉVELOPPEMENT PERSONNEL]

### JE MÉDITE AUTREMENT

*Animé par Michèle Bouillon,  
psychothérapeute Gestalt.*

À l'aide du dessin méditatif, ralentissez et prenez du temps pour vous apaiser et exprimer vos émotions à travers les formes et les couleurs. Un atelier accessible à tous, que vous sachiez dessiner ou non.

**Public adulte - À l'Espace Nelson Mandela**

**Un vendredi par mois de 10 h à 11 h 30 : 6 octobre, 17 novembre, 15 décembre, 19 janvier, 2 février, 8 mars, 26 avril, 7 juin**

**Plus d'infos et inscription : ☎ 01 60 85 53 40**

**Tarif : 13,60 €**

### L'ÉGO CAFÉ

*Animé par Stéphanie Bertoldi,  
praticienne en psychothérapie.*

Découvrez les énergies qui composent votre vie à travers l'astrologie.

**Public adulte - À l'Espace Nelson Mandela**

**Un mercredi par mois de 18 h 30 à 20 h : les 11 octobre, 15 novembre, 13 décembre, 17 janvier, 7 février, 6 mars, 3 avril, 15 mai, 19 juin.**

**Plus d'infos et inscription : ☎ 01 60 85 53 40**

**Gratuit pour les adhérents.**

### CONFÉRENCES SUR LES ÉTAPES DE VIE

*Animé par Stéphanie Bertoldi,  
praticienne en psychothérapie.*

Stéphanie Bertoldi, praticienne en psychothérapie, vous invite à des temps de conférences expérientielles pour accompagner les étapes de la vie.

**Public adulte - À l'Espace Nelson Mandela**

**Un samedi par mois de 10 h 30 à 12 h (les 18 novembre, 16 décembre, 20 janvier, 3 février, 2 mars, 6 avril et 25 mai)**

**Plus d'infos et inscription : ☎ 01 60 85 53 40**

**Tarif : 13,60 €**

### CERCLE DE PAROLES DE FEMMES

*Animé par Michèle Bouillon,  
psychothérapeute Gestalt.*

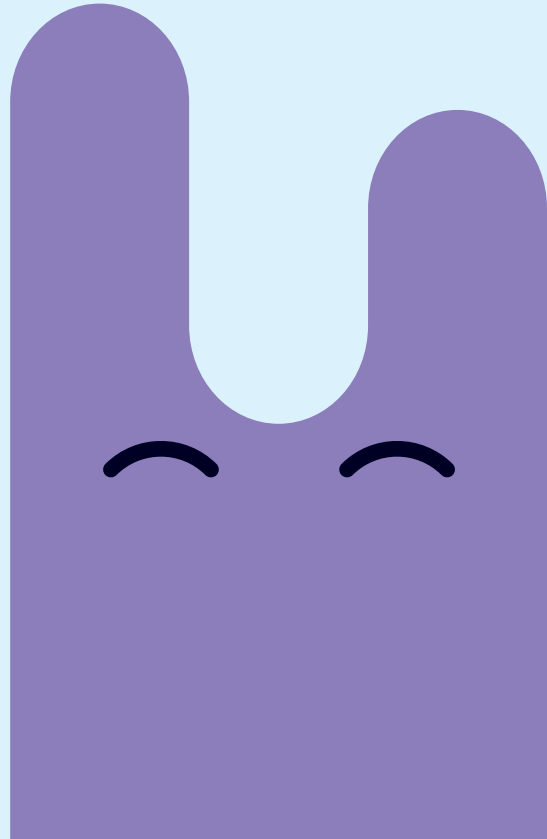
Un temps pour soi dans un espace de sororité, un espace privilégié pour s'exprimer librement, s'écouter en toute authenticité. Chaque femme s'engage à participer en toute bienveillance sur un thème énoncé en début d'atelier, en respectant la confidentialité des échanges.

**Public adulte - À l'Espace Nelson Mandela**

**Un jeudi par mois de 18 h 30 à 20 h : les 12 octobre, 9 novembre, 14 décembre, 11 janvier, 8 février, 14 mars, 4 avril, 16 mai et 13 juin.**

**Plus d'infos et inscription : ☎ 01 60 85 53 40**

**Tarif : 13,60 €**



## [ATELIERS : SPORTS & DÉTENTE]

### YOGA HATHA VINYASA

*Animé par Julie Helleboid Robin, professeure de yoga.*

Dans un mouvement presque chorégraphié, rythmé par une playlist entraînante, pratiquez le Yoga Hatha Vinyasa : une suite de transitions fluides et conscientes entre les postures, au rythme de la respiration.

**Public adulte - À l'Espace Nelson Mandela**

**Les jeudis de 19 h à 20 h**

**Sur inscription : ☎ 01 60 85 53 40**

**Tarif : 17,20 €/trimestre**

### FELDENKRAIS

*Animé par Éric Luttenbacher, praticien Feldenkrais.*

Renouez avec la souplesse de votre corps et avec votre esprit. Cette méthode permet d'apprendre à mieux bouger et d'acquiescer de l'aisance dans le mouvement.

**Public adulte - À l'Espace Nelson Mandela**

**Les mercredis de 18 h 30 à 19 h 30**

**et de 19 h 30 à 20 h 30**

**Sur inscription : ☎ 01 60 85 53 40**

**Tarif : 17,20 €/trimestre**

### TAI-CHI-CHUAN



*Animé par Patrick Bronzini, bénévole.*

Dérivé des arts martiaux, le tai-chi est une discipline corporelle qui fait partie des exercices énergétiques de la médecine traditionnelle chinoise.

C'est une gymnastique qui consiste à réaliser un ensemble de mouvements continus et circulaires exécutés avec lenteur et précision dans un ordre préétabli.

**Public adulte**

**À l'Espace Nelson Mandela : les mercredis de 19 h à 20 h et les samedis de 9 h à 10 h**

**Sur inscription : ☎ 01 60 85 53 40**

**Tarif : 17,20 €/trimestre**

### PILATE

*Animé par Tatiana Tolendal, coach sportive.*  
Renforcez vos muscles profonds et améliorez votre posture en pratiquant des exercices accessibles à tous.

**Public adulte - À l'Espace Nelson Mandela**

**Les vendredis de 19 h à 19 h 45**

**Sur inscription : ☎ 01 60 85 53 40**

**Tarif : 67,30 €/an**

### CARDIO

*Animé par Tatiana Tolendal, coach sportive.*

Tonifiez vos muscles en faisant du renforcement musculaire dynamique sur des musiques rythmées. Public adulte

**Public adulte - À l'Espace Nelson Mandela**

**Les vendredis de 19 h 45 à 20 h 30**

**Sur inscription :**

**☎ 01 60 85 53 40**

**Tarif : 67,30 €/an**

### GYM TONIC

*Animé par Frédéric Roulon, éducateur sportif.*

Venez bouger votre corps pour être bien dans votre tête : renforcement musculaire, cardio et étirements.

**Public adulte - À l'Espace Nelson Mandela**

**Les mardis de 19 h 30 à 20 h 30**

**Sur inscription : ☎ 01 60 85 53 40**

**Tarif : 17,20 €/trimestre**

### GYM MAMAN

*Animé par Frédéric Roulon, éducateur sportif.*

Venez pratiquer une activité physique et sportive avec votre bébé. Un vrai moment de partage et d'épanouissement.

**Public familial - Au Centre La Fontaine**

**Les vendredis de 10 h à 11 h**

**Sur inscription, dans la limite des places disponibles : ☎ 01 60 84 36 25**

**Gratuit pour les adhérents**

### DANSES DU MONDE

*Animé par Millie Mougéot, bénévole.*

Apprenez les danses traditionnelles de divers pays avec Millie.

**Public adulte - À l'Espace Nelson Mandela**

**Les mardis de 14 h 30 à 16 h**

**les vendredis de 9 h 30 à 11 h**

**Sur inscription : ☎ 01 60 85 53 40**

**Tarif : 13,60 €/an**

# // Soirées en famille

Un vendredi soir par mois, rendez-vous au Centre La Fontaine pour une soirée conviviale pour les familles ! Un programme varié tout au long de l'année : soirées festives, spectacles, création manuelle... et plein d'autres surprises !

**Retrouvez la programmation  
sur [www.bretigny91.fr](http://www.bretigny91.fr)**

**Au Centre La Fontaine de 19h à 21h**

**Sur réservation**

**Tarif : 3,20 €**

**Plus d'infos au ☎ 01 60 84 36 25**



# // Spectacles

Tout au long de l'année, retrouvez des spectacles à l'Espace Nelson Mandela. Des rendez-vous réguliers pour le jeune public, mais aussi d'autres types de spectacles tout au long de l'année.

## **Spectacles jeune public**

Pendant les petites vacances scolaires, le mercredi après-midi, retrouvez des spectacles à destination du jeune public et des familles : de quoi émerveiller les petits et les grands !

Retrouvez la programmation sur [www.bretigny91.fr](http://www.bretigny91.fr)

À l'Espace Nelson Mandela

Un mercredi après-midi pendant les vacances scolaires

### **Sur réservation**

#### **– Adhérents :**

**2 personnes : 7,50 €, 3 personnes : 8 €, 4 personnes et plus : 8,50 €**

#### **– Non adhérents :**

**2 personnes : 12,70 €, 3 personnes : 13,20 €, 4 personnes et plus : 13,80 €**

**Plus d'infos au 01 60 85 53 40**







### Ne manquez pas le premier spectacle de l'année !

#### « La fabrique des émotions »,

par la Compagnie Sans Titre : un voyage au cœur du cerveau, mais aussi du cœur du ventre et de la métaphore ... Atilio ou Otilia - ça dépend des fois - atterri sur une drôle de planète... Tombé du ciel ou parachuté dans son propre cerveau ? Quel vent de colère a bien pu propulser son appareil jusqu'ici ? Est-ce l'océan de sa tristesse qui l'a entraîné jusque-là ? Comment ne pas être déboussolé avec cette météo des émotions... Grâce à son imagination et aux personnages d'histoires qui lui reviennent, Atilio/Otilia retrouvera t-il le chemin de la quiétude ? À partir de 6 ans



# //Évènements

Tout au long de l'année, le Centre Socioculturel organise des évènements en tous genres, pour tous. Retrouvez le calendrier jusqu'à décembre 2023 :

### Samedi 23 septembre de 14 h à 18 h : Portes ouvertes du Centre Socioculturel



#### Lancement des inscriptions

Rendez-vous à l'Espace Nelson Mandela pour l'ouverture de la saison 2023/2024 du Centre Socioculturel ! Découvrez le centre, son équipe, ses bénévoles, ses activités ... Et inscrivez-vous ! Le tout dans une ambiance festive et conviviale.

### Du 18 octobre au 24 octobre : Bien dans sa tête, bien dans son corps

Des ateliers et conférences autour du bien-être

### Samedi 9 décembre de 14 h à 18 h :

#### Salon Lire et Jouer (6<sup>e</sup> édition) Spécial littérature jeunesse

Rencontres d'auteurs et dédicaces, jeux pour les 0-6 ans, vente de jeux 0-6 ans, spectacles en famille ... Et plein d'autres surprises !



*Et en 2024 : la semaine de la différence dans tous ses états, la fête des ateliers, la Bréti'Pouss, la fête de quartier et du jeu, le troc dressing ...*



Retrouvez la programmation détaillée tout au long de l'année sur [www.bretigny91.fr](http://www.bretigny91.fr)

## [SOUTIEN À LA SCOLARITÉ]

### ACCOMPAGNEMENT À LA SCOLARITÉ (CLAS)



L'accompagnement à la scolarité est un dispositif visant la réussite éducative de tous les enfants. Il met l'accent sur l'organisation du travail personnel et sur la méthodologie. Il a pour objectif d'encourager l'envie d'apprendre, le

plaisir de découvrir, d'élargir les centres d'intérêt des enfants et de promouvoir leur apprentissage de la citoyenneté par une ouverture sur les ressources culturelles.

**Enfants scolarisés en cycle 2 (CP, CE1, CE2) et en cycle 3 (CM1 et CM2)**

**Au Centre La Fontaine et à l'Espace Nelson Mandela**

**Les lundis, mardis, jeudis et vendredis de 16 h 30 à 18 h 15**

**Sur inscription :**

**☎ 01 60 85 53 40 / 01 60 84 36 25**

**Tarif : 13,60 €/an**

### MERCREDIS RÉCRÉATIFS

Les enfants inscrits à l'accompagnement à scolarité ont rendez-vous les mercredis à l'Espace Nelson Mandela et au Centre La Fontaine pour de l'éveil culturel : ateliers scientifiques, sorties au cinéma, au musée... et bien plus encore !

**À destination des enfants inscrits au CLAS**

**Au Centre La Fontaine et à l'Espace Nelson Mandela**

**Les mercredis de 14 h à 16 h**

**Plus d'infos :**

**☎ 01 60 85 53 40 / 01 60 84 36 25**

### CLUBS

#### « COUP DE POUCE »

Les clubs « Coup de Pouce » permettent à des enfants de CP des écoles Jean Macé, Louise Michel, Aimé Césaire, Gabriel Chevrier et Rosa Parks, d'encourager les apprentissages en lecture et en écriture. Les enfants sont proposés par les enseignants, en concertation avec le Centre Socioculturel et les parents. L'enseignant de votre enfant ou le directeur de l'école vous contacte si votre enfant a besoin de cette aide spécifique et peut en bénéficier.

**Enfants scolarisés en CP**

**Les lundis, mardis, jeudis et vendredis**

**1h 30 d'atelier après la journée de classe**

### PLAISIR DE LIRE - MATINÉES DE LECTURE



*Animé par des bénévoles*

Dans un coin lecture aménagé, les enfants sont accompagnés pour un temps dédié à la lecture. Au programme, découverte d'histoires et de contes, et amélioration de leur niveau de compréhension.

**Enfants scolarisés en CP ou CE1  
À l'Espace Nelson Mandela et  
au Centre La Fontaine**

**Les mercredis de 10 h 30 à 11 h 30**

**Sur inscription**

**Plus d'infos :**

**☎ 01 60 85 53 40 / 01 60 84 36 25**

## [ANIMATIONS EN FAMILLE]

### MAIN DANS LA MAIN, ATELIER ENFANTS-PARENTS

L'équipe vous accueille pour partager un temps de rencontres, d'échanges, de détente, de convivialité, d'éveil et de jeu avec votre enfant. Les parents peuvent ainsi vivre un moment privilégié avec leur(s) enfant(s), renforcer les liens qu'ils entretiennent et échanger avec d'autres parents, pour apprendre les uns des autres. Ces ateliers sont ouverts aux futurs parents et aux enfants de 0 à 3 ans accompagnés d'un ou des deux parents.

**Enfants de 0 à 3 ans**

**À l'Espace Nelson Mandela ou  
au Centre La Fontaine**

**Les jeudis de 9 h 30 à 11 h 30**

**Plus d'infos au ☎ 01 60 85 53 40**

**Gratuit pour les adhérents**

### VACANCES SCOLAIRES

**Hors les Murs, sorties familiales de l'été, animations en famille, boum, spectacles ... Retrouvez la programmation sur [www.bretigny91.fr](http://www.bretigny91.fr)**



## ACCUEIL, ÉCOUTE, CONSEILS

Aide aux démarches administratives de la vie quotidienne, information, écoute, conseils, compréhension et rédaction de courriers, orientation vers les services compétents...

**Sur rendez-vous à l'Espace Nelson Mandela ou au Centre La Fontaine**

☎ 01 60 85 53 40 / 01 60 84 36 25

## ÉCRIVAIN PUBLIC (ASSOCIATION NOUVELLES VOIES)

Pour vous aider dans la compréhension d'un document, dans la rédaction d'un courrier ainsi que pour remplir un document ou un dossier administratif.

**Au Centre La Fontaine**

**Sur rendez-vous : ☎ 01 60 84 36 25**

## CENTRE D'INFORMATION SUR LES DROITS DES FEMMES ET DES FAMILLES (CIDFF ESSONNE)

Un juriste vous reçoit et vous informe sur les droits des femmes et des familles.

**Au Centre La Fontaine**

**Sur rendez-vous : ☎ 01 60 84 36 25**

## PERMANENCE D'AIDE AUX VICTIMES D'INFRACTIONS PÉNALES (MEDIVIP 91)

Permanence dédiée aux personnes s'estimant victime d'une infraction pénale (violences psychologiques, physiques et sexuelles, vols, escroqueries, accident de la route...)

L'association vous renseigne sur vos droits, peut vous proposer un accompagnement ou une orientation ainsi qu'une prise en charge par un psychologue selon votre situation.

**Au Centre La Fontaine**

**Sur rendez-vous : ☎ 01 60 84 36 25**

## CONCILIATEUR DE JUSTICE

Aide au règlement à l'amiable de conflits et litiges de la vie quotidienne.

**Au Centre La Fontaine**

**Sur rendez-vous : ☎ 01 60 84 36 25**

## CAISSE D'ALLOCATIONS FAMILIALES (CAF)

Permanences assurées par une assistante sociale pour les familles déjà suivies. Cette permanence est dédiée aux problématiques suivantes : séparation, décès d'un enfant ou conjoint, loyers impayés dans le secteur privé.

**Au Centre La Fontaine**

**Sur rendez-vous : ☎ 01 69 26 85 47**

## AGENTS DE MÉDIATION

Nos agents de médiation sont à votre écoute. Leurs interventions neutres et impartiales permettent de désamorcer un conflit, d'ouvrir le dialogue, dans un climat de bienveillance et en toute confidentialité.

☎ 01 60 85 53 40

[mediation@mairie-bretigny91.fr](mailto:mediation@mairie-bretigny91.fr)

## // ACCOMPAGNEMENT INDIVIDUEL

### POINT RELAIS CONSEILS – EMPLOI ET FORMATION

Vous cherchez un relais dans votre quartier pour vous soutenir dans votre recherche d'emploi ? Nous vous proposons : un accueil, une écoute pour cerner votre demande, mieux comprendre votre situation et vous présenter les alternatives qui s'offrent à vous. De l'information et du conseil vous seront prodigués grâce à notre connaissance du réseau, des offres et des techniques de recherche d'emploi. Notre objectif est de vous proposer un accompagnement individuel et personnalisé pour élaborer votre parcours :

- Accès aux offres d'emploi
- Accès à votre compte Pôle Emploi
- Aide à la réalisation de votre CV et de votre lettre de motivation
- Actualisation/ordinateurs à disposition
- Conseils personnalisés (emploi, formation...)

**Sur rendez-vous à l'Espace Nelson Mandela ou au Centre La Fontaine**

☎ 01 60 85 53 40 / 01 60 84 36 25

### BOURSE SOLIDARITÉ VACANCES

Vous avez un projet de vacances, envie d'évasion, de découvrir et de profiter en famille ? Venez nous rencontrer, nous vous informerons sur les dispositifs pour vous aider à concrétiser votre projet.

**Sur rendez-vous à l'Espace Nelson Mandela ou au Centre La Fontaine**

☎ 01 60 85 53 40 / 01 60 84 36 25

## // ATELIERS SOCIO-LINGUISTIQUES

### COURS DE FRANÇAIS

Atelier socialisant à visée linguistique pour les personnes désirant apprendre ou améliorer leur niveau de langue française.

**Public adulte - Au Centre La Fontaine et à l'Espace Nelson Mandela**

**Sur inscription :**

☎ 01 60 85 53 40 / 01 60 84 36 25

**Tarif : 13,60 €/an**

## // INFORMATIQUE ET MULTIMÉDIA

### POINT D'ACCÈS NUMÉRIQUE

Points d'accès public à internet : lieux de médiation à internet et au multimédia. Nos espaces informatiques sont à votre disposition et accessibles sur plusieurs tranches horaires en accès libre ou accompagné sur demande pour l'aide aux démarches administratives en ligne.

**À l'Espace Nelson Mandela : les lundis, mercredis et vendredis de 9 h 30 à 11 h 30 et de 14 h 00 à 16 h 30 - les mardis de 14 h 00 à 16 h 30 et les jeudis de 09 h 30 à 11 h 30**

**Au Centre La Fontaine : les jeudis et vendredis de 9 h 30 à 11 h 30 et de 14 h 00 à 16 h 30**

### ATELIER MULTIMÉDIA

*Animé par Albert Ben Shitrit, informaticien.*

Que vous soyez débutant, intermédiaire ou confirmé, Albert vous accompagnera afin de devenir autonome à l'ère du numérique.

**Public adulte - Au Centre La Fontaine**

— **Les lundis de 9 h 30 à 11 h 30 :**

Informatique et Multimédia  
- Niveau débutant

— **Les lundis de 14 h à 16 h :**

Débuter avec Internet - Niveau débutant

— **Les lundis de 16 h 30 à 18 h 30 :**

Débuter avec Internet - Niveau débutant

— **Les lundis de 19 h à 21 h :**

Les outils du WEB - Niveau débutant & intermédiaire

— **Les mardis de 14 h à 16 h :**

Informatique et Multimédia - Niveau débutant & intermédiaire

— **Les mercredis de 9 h 30 à 11 h 30 :**

Informatique et Multimédia - Niveau débutant & intermédiaire

— **Les mercredis de 14 h à 16 h :** Informatique et Multimédia - Niveau débutant

**Sur inscription :**

☎ 01 60 85 53 40 / 01 60 84 36 25

**Tarif : 13,60 € par session - 4 sessions dans l'année**

## [DES ESPACES AMÉNAGÉS]



### Espace petite enfance

Jouets à manipuler, blocs de motricité, espace bébés, ...

De 0 à 4 ans

20 personnes maximum

pour des raisons de

sécurité et de confort de jeu

Accès libre aux horaires

d'ouverture au public

(Le mardi de 9h à 12h, espace réservé aux professionnels de la petite enfance et aux parents avec enfants de 0 à 3 ans non scolarisés / Sur réservation)



### Espace jeu de mise en scène

Figurines Barbie®, Petshop®, Playmobil®, Schleich® ...

À partir de 4 ans

Accès libre aux horaires

d'ouverture au public



### La cabane magique

Espace sensoriel de détente et d'apaisement (objets lumineux, musique douce...)

Adapté à la petite enfance et aux personnes en situation de handicap

Accès libre aux horaires

d'ouverture au public



### Espace jeu de rôle

Pour créer des histoires dont on est le héros ! La décoration de l'espace change tous les trimestres (thèmes : hôpital,

restaurant, maison de la sorcière, école... )

Des déguisements sont mis à disposition

À partir de 4 ans

Accès libre aux horaires

d'ouverture au public



### Espace jeu d'assemblage

Puzzles, jeux de construction ...

À partir de 4 ans

Accès libre aux horaires

d'ouverture au public



### Espace jeu de règles pour petits et grands

Retrouvez toute une gamme de jeux sélectionnés pour leur intérêt ludique et leur originalité

Tout public

Accès libre aux horaires

d'ouverture au public

## [DES SOIRÉES]

### Soirées jeux en famille :

Tous les deux mois, de 18 h 30 à 22 h

Public familial (enfants à partir de 6 ans).

🕒 Soirées sur réservation au 01 60 84 15 73

### Soirées jeux ados et adultes :

Tous les deux mois, de 19 h 30 à 23 h

Public adolescent et adulte (à partir de 14 ans)

🕒 Soirées sur réservation au 01 60 84 15 73

# //MODALITÉS D'INSCRIPTION

Lancement des inscriptions aux ateliers le samedi 23 septembre, pendant la journée Portes Ouvertes du Centre Socioculturel. À l'Espace Nelson Mandela de 14h à 18h. Inscriptions ouvertes tout au long de l'année 2023/2024, sous réserve de places disponibles.

## Espace Nelson Mandela et Centre La Fontaine

Pour participer à la vie du Centre Socioculturel et bénéficier des activités, vous devez souscrire à l'adhésion annuelle, en vous présentant à l'accueil de l'Espace Nelson Mandela ou du Centre La Fontaine. Adhésion valable pour la saison 2023-2024.

- > Le règlement devra être acquitté avant de débiter l'activité.
- > Les activités seront maintenues sous réserve d'un nombre minimum de participants.

## Ludothèque

Pour jouer à la Ludothèque et emprunter des jeux et jouets, vous devez souscrire à l'adhésion annuelle, valable de date à date.

## TARIFS 2023/2024

Carte d'adhésion : 3.20 €

> Arts et loisirs :	13,60 €
> Terre modelage :	43,70 €
jeune et enfant / 76,30 € adulte	
/ 153,80 € non Brétignolais	
> Développement personnel :	13,60 €

> Sport :	17,20 € par trimestre
> Pilate et Cardio :	67,30 €
> Danses du monde :	13,60 € par an

> Multimédia : 13,60 € par an

> Cours de français : 13,60 € par an

Soirées en famille : 3,20 €

### Spectacles :

#### > Adhérents :

2 personnes : 7,50 €

3 personnes : 8 €

4 personnes et plus : 8,50 €

#### > Non adhérents :

2 personnes : 12,70 €

3 personnes : 13,20 €

4 personnes et plus : 8,50 €

#### CLAS :

13,60 € par an

### Ludothèque

Tarif minimum (QF<300) : 13,70 €

Tarif maximum (QF>1500) : 25,50 €

Tarif extérieur : 63 €

Tarif associations : 84,30 €

Pénalités jeu rendu en retard (par jour) : 1 €

Pénalités petit jeu

non rendu/perdu : 53 €

Pénalités

petit jeu détérioré : 16,20 €

Pénalités jeu géant

non rendu/perdu : 424 €

Pénalités jeu géant

détérioré : 270 €





## INFORMATIONS PRATIQUES

### Horaires d'ouverture au public Espace Nelson Mandela et Centre La Fontaine

#### Du lundi au vendredi

Matin : de 9 h 30 à 12 h

Après-midi : de 13 h 30 à 18 h 30

#### LUODOTHÈQUE

##### Mardi et vendredi

Après-midi : de 16 h 30 à 18 h

##### Mercredi :

Matin : de 9 h à 12 h

Après-midi : de 15 h 30 à 18 h

##### Samedi :

Matin : de 10 h à 12 h 30

Après-midi : de 14 h à 18 h

## NOUS CONTACTER

@ [centresocioculturel@mairie-bretigny91.fr](mailto:centresocioculturel@mairie-bretigny91.fr)

- Espace Nelson Mandela - 4 avenue Maryse Bastié (parking rue de la Croix Louis) - ☎ 01 60 85 53 40
- Centre La Fontaine - 20 allée des Cèdres - ☎ 01 60 84 36 25
- Ludothèque - Rue des Noyers - ☎ 01 60 84 15 73

Vous souhaitez recevoir la newsletter du Centre Socioculturel pour être informé de toutes nos actualités ?  
Écrivez-nous à [centresocioculturel@mairie-bretigny91.fr](mailto:centresocioculturel@mairie-bretigny91.fr)

## PARTENAIRES